



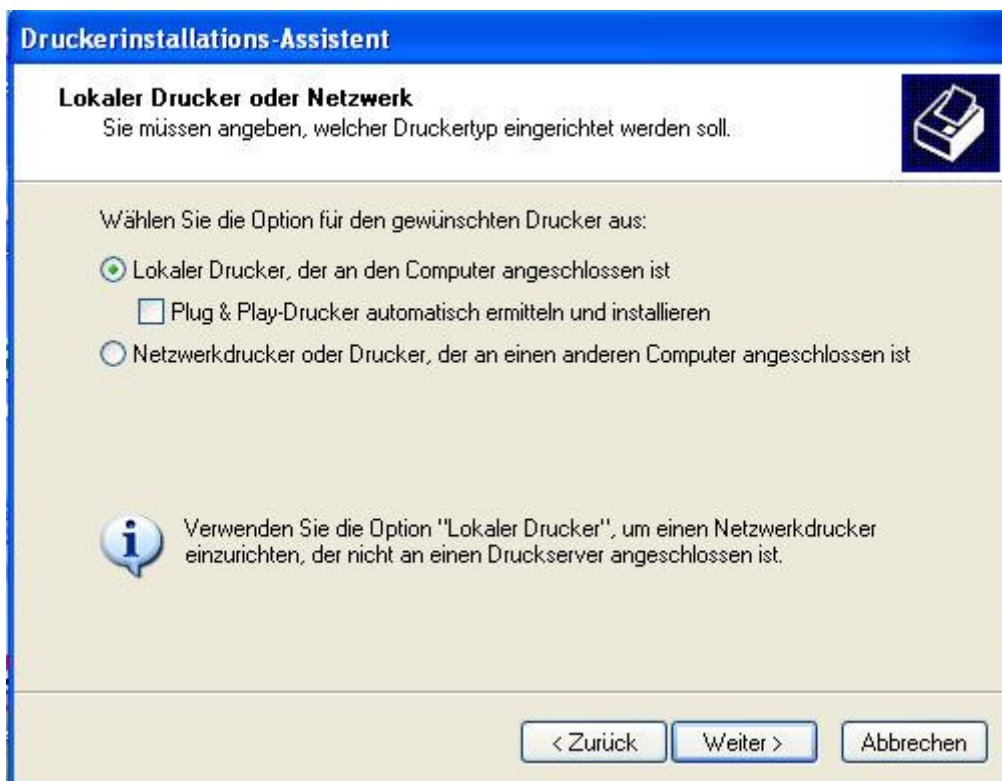
Kurzanleitung USB-Druckerinstallation mit DR-20 ohne Herstellertool:

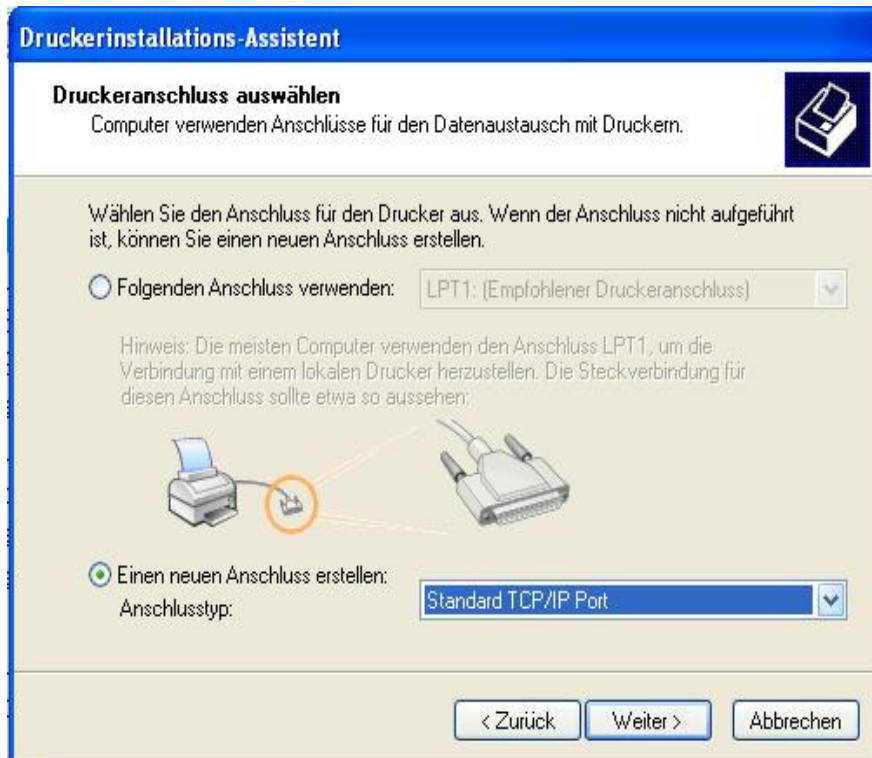
Vorraussetzung:

Funktionierendes Netzwerk mit TCP/IP Protokoll
Sun Java installieren
Druckertreiber vorher bereits installieren

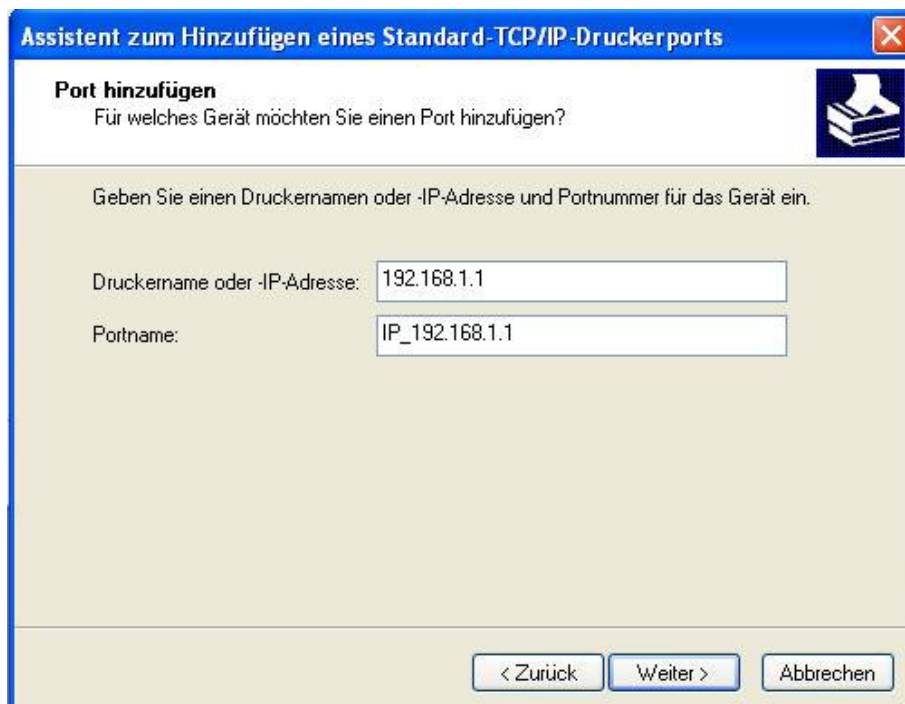
Drucker einrichten:

Start -> Einstellungen -> Drucker und Faxgeräte -> Drucker hinzufügen





IP des Routers (z.B. 192.168.1.1)





Danach muss nur noch der richtige Druckertreiber installiert werden.