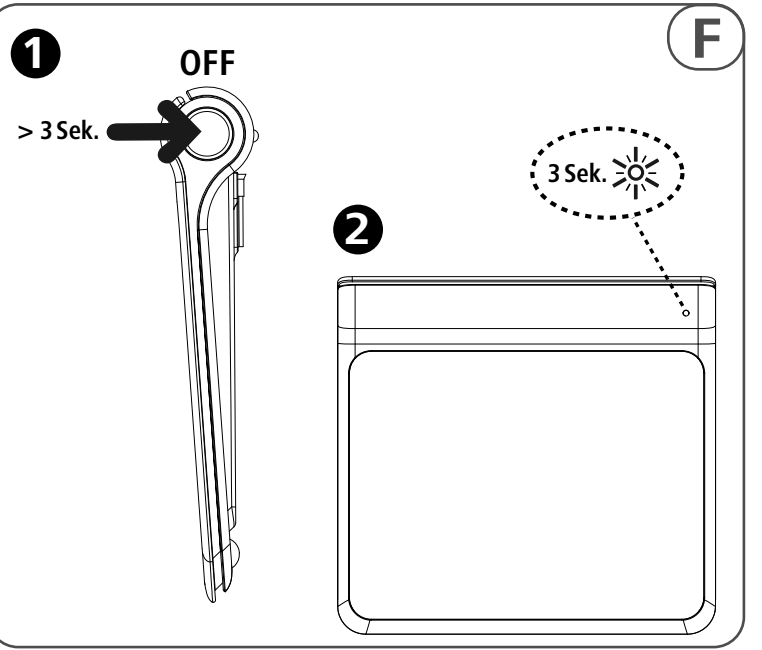
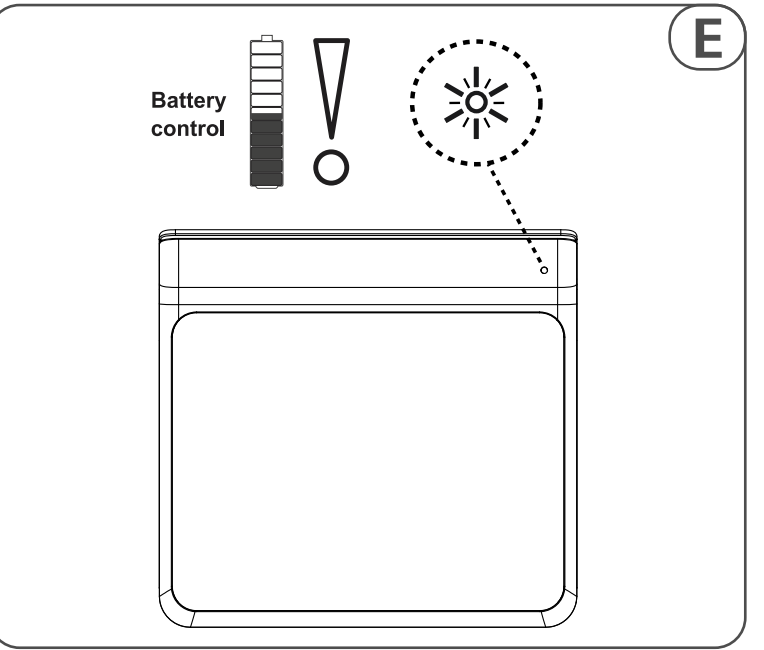
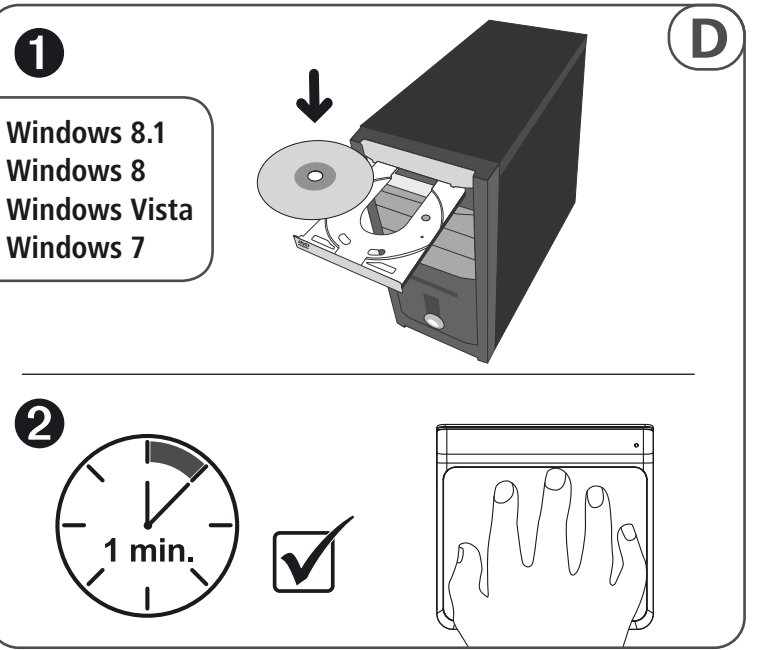
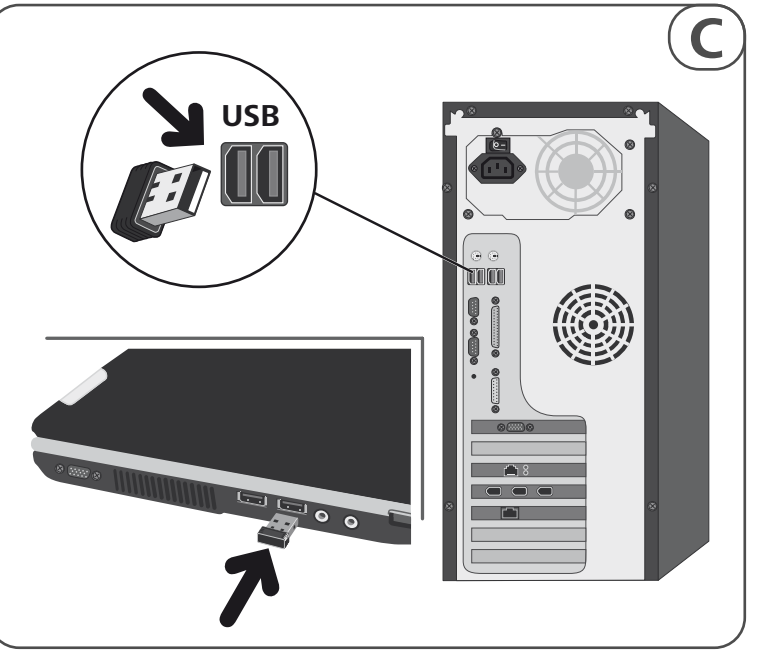
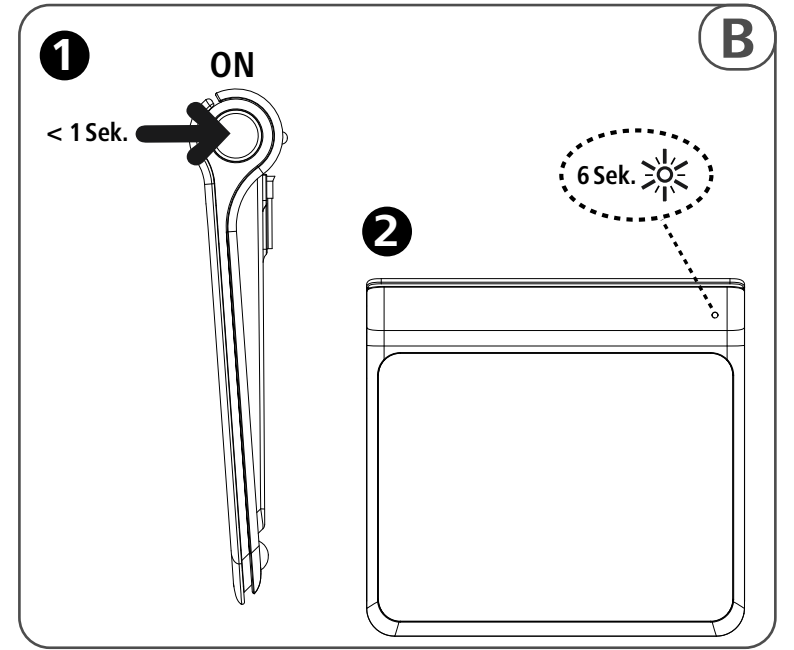
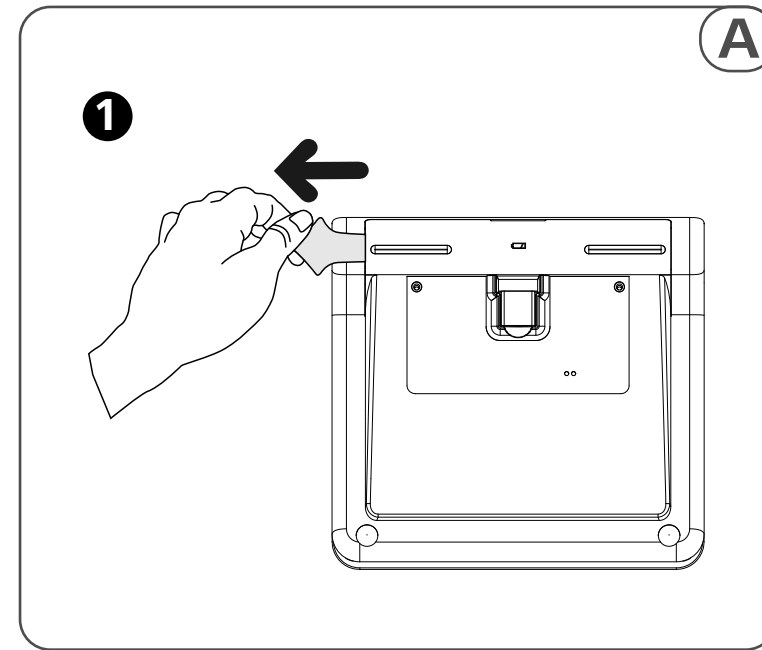
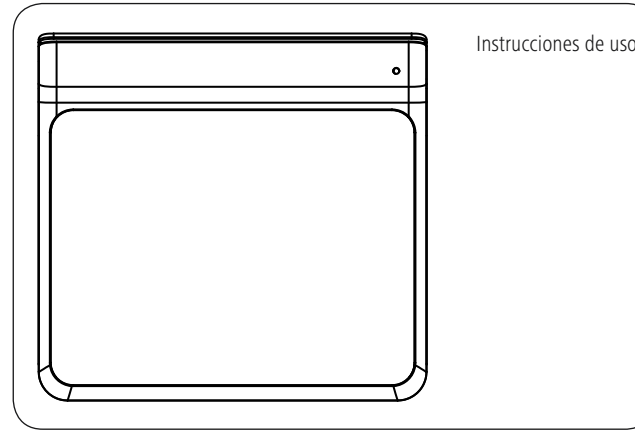


Wireless Touchpad 8 TOUCH



1. Contenido del paquete

- Panel táctil
- Receptor USB
- 2 pilas AAA
- Estas instrucciones de manejo

2. Instrucciones de seguridad

- Proteja el producto de la suciedad, la humedad, el calor excesivo y utilícelo sólo en ambientes secos.
- No utilice el producto en áreas donde no se permitan productos electrónicos.
- No deje caer el producto ni lo someta a sacudidas fuertes.
- Deseche el material de embalaje en conformidad con las disposiciones locales sobre el desecho vigentes.
- No realice cambios en el producto. Esto conllevaría la pérdida de todos los derechos de la garantía.

⚠️ Aviso – Pilas

- Respete siempre la polaridad correcta (símbolos + y -) de las pilas y colóquelas como corresponda. De lo contrario, existe riesgo de derrame o explosión de las pilas.
- No mezcle pilas viejas y nuevas, ni tampoco pilas de tipos o fabricantes diferentes.
- Retire y deseche de inmediato las pilas gastadas del producto.
- Saque las pilas de los productos que no se vayan a utilizar durante un periodo prolongado de tiempo.
- No cargue las pilas.
- Mantenga las pilas fuera del alcance de los niños.

3. Funcionamiento

Puede controlar diferentes funciones desde su PC/portátil utilizando los siguientes gestos.

GESTO	FUNCIÓN
WINDOWS VISTA, WINDOWS 7, WINDOWS 8	
	Control del cursor mediante el movimiento del dedo.
	Los toques breves equivalen a la tecla izquierda del ratón. (Clic y doble clic)
	Toque Tecla izquierda del ratón
	Toque Tecla derecha del ratón

GESTO	FUNCIÓN
	Mueva dos dedos para desplazarse de manera vertical u horizontal.
	Realice un barrido hacia arriba con tres dedos para acceder a la pantalla de inicio de Windows (Windows 8/8.1) o al menú de inicio de Windows (Windows Vista/7) (G5)
	Realice un barrido hacia abajo con tres dedos para acceder al escritorio (G4)
	Realice un barrido hacia la izquierda con tres dedos para retroceder una página en el navegador de Internet (G3)
	Realice un barrido hacia la derecha con tres dedos para avanzar una página en el navegador de Internet (G3)

GESTO	FUNCIÓN
	Subir el volumen
	Bajar el volumen
	Reproductor multimedia: Reproducir el tema anterior
	Reproductor multimedia: Reproducir el siguiente tema
	Maximizar ventana

GESTO	FUNCIÓN
	Minimizar ventana
WINDOWS 8.1/8	
	Realice un barrido desde el borde izquierdo para cambiar entre aplicaciones
	Realice un barrido desde el borde derecho para abrir la barra de accesos. (G1)
	Realice un barrido desde el borde superior hacia abajo para abrir el menú de aplicaciones. (G2)
	Separe dos dedos como pinzas para ampliar

GESTO	FUNCIÓN
	Junte dos dedos como pinzas para reducir
ⓘ Aviso – Capacidad de las pilas	
<ul style="list-style-type: none"> Se recomienda desconectar el teclado/el panel táctil siempre que no se utilice para prolongar la vida útil de la pila. 	

